

ห้างหุ้นส่วนจำกัด น้อยเล็กสถาปัตย์

๗๖ หมู่ที่ ๕ ตำบลท่าราบ อำเภอเมืองราชบุรี จังหวัดราชบุรี ๗๐๐๐๐
โทร. (๐๓๒) ๓๗๕๔๔๔, (๐๘๑) ๙๘๖๗๒๖๕ แฟกซ์ (๐๓๒) ๓๐๕๑๓๓
เลขประจำตัวผู้เสียภาษี ๐๗๐๓๕๒๗๐๐๐๒๔๔

ที่ทำการองค์การบริหารส่วนตำบลทับใต้
เลขรับที่..... 4344
วันที่..... 27 ธ.ค. 2555
เวลา..... 9.02

ที่ พิเศษ ๐๐๒/๒๕๖๕

๒๖ ธันวาคม ๒๕๖๕

เรื่อง ขอส่งประกาศรับฟังความคิดเห็นของประชาชน

เรียน เจ้าพนักงานท้องถิ่น องค์การบริหารส่วนตำบลทับใต้

อ้างถึง หนังสือองค์การบริหารส่วนตำบลทับใต้ เลขที่ ปข ๗๑๔๐๑/๑๗๘๑ ลงวันที่ ๑๔ ธันวาคม ๒๕๖๕

สิ่งที่แนบมาด้วย ๑. แบบ คท.๓

จำนวน ๑ ชุด

๒. แบบสัมภาษณ์รายบุคคล

จำนวน ๑ ชุด

๓. แบบแสดงความคิดเห็นทางระบบเครือข่ายสารสนเทศ

จำนวน ๑ ชุด

ตามหนังสือที่อ้างถึง องค์การบริหารส่วนตำบลทับใต้ ให้ห้างหุ้นส่วนจำกัด อลงกตวิสต์ดูภัณฑ์ กำหนดวิธีการในการรับฟังความคิดเห็นของประชาชนเป็น ๒ วิธี นั้น

ห้างหุ้นส่วนจำกัด น้อยเล็กสถาปัตย์ ได้ดำเนินการดังกล่าวแล้ว และได้จัดทำประกาศการรับฟังความคิดเห็นของประชาชนที่เกี่ยวข้องตามพระราชบัญญัติการสาธารณสุข พ.ศ. ๒๕๓๕ (แบบ คท.๓) เพื่อให้เจ้าพนักงานท้องถิ่น องค์การบริหารส่วนตำบลทับใต้พิจารณาให้ความเห็นชอบ เพื่อจะได้ติดประกาศให้ประชาชนรับทราบต่อไป

จึงเรียนมาเพื่อโปรดพิจารณา



ขอแสดงความนับถือ

(นางสาวจิรนิษฐ์ ประดิษฐ์สาร)

กองสาธารณสุขฯ
เลขที่รับ..... 502
วันที่..... 27 ธ.ค. 2555
เวลา..... 10.24 น.

แบบสำรวจความคิดเห็นของประชาชนที่เกี่ยวข้อง เพื่อการสัมภาษณ์รายบุคคล

คำชี้แจง : แบบสำรวจนี้ ต้องการสำรวจและรับฟังความคิดเห็นของประชาชนที่เกี่ยวข้องตามประกาศกระทรวงสาธารณสุข เรื่อง หลักเกณฑ์ในการรับฟังความคิดเห็นของประชาชนที่เกี่ยวข้อง พ.ศ.๒๕๖๑ โดยก่อนสำรวจความเห็นของท่าน ผู้ประกอบการกิจการจะให้ข้อมูลเกี่ยวกับการประกอบกิจการเสียก่อน เช่น ชื่อผู้ยื่นคำขออนุญาต สถานที่ตั้ง วัตถุประสงค์ ผลิตภัณท์ ขั้นตอนการผลิต มาตรการป้องกันและลดผลกระทบฯ เป็นต้น จากนั้นจึงจะสอบถามข้อมูลและความคิดเห็นของท่าน โดยท่านมีอิสระในการแสดงความคิดเห็นและข้อเสนอแนะ และหากท่านยังมีข้อสงสัยหรือมีคำถามเกี่ยวกับการประกอบกิจการ ท่านสามารถสอบถามข้อมูลเพิ่มเติมได้

ส่วนที่ ๑ ข้อมูลทั่วไป

๑. ชื่อ - สกุล ผู้ให้ข้อมูล.....
๒. เพศ ชาย หญิง
๓. อายุ.....ปี
๔. ที่อยู่ บ้านเลขที่.....ซอย.....ถนน.....ตำบล.....อำเภอ.....จังหวัด.....
๕. ระยะห่างบ้านกับสถานประกอบการ.....กิโลเมตร

ส่วนที่ ๒ ความคิดเห็นเกี่ยวกับสถานประกอบการ

๖. จากข้อมูลการประกอบกิจการ ท่านมีข้อห่วงกังวลอะไรบ้าง

.....

๗. ท่านคิดว่าจะเกิดอันตรายหรือได้รับผลกระทบจากสารเคมีที่ใช้ในการประกอบกิจการและมลพิษที่เกิดขึ้นจากกิจการหรือไม่ อย่างไร

.....

๘. มาตรการป้องกันและลดผลกระทบที่ผู้ประกอบการกำหนดไว้แล้วนั้น มีความเหมาะสมและเพียงพอหรือไม่

- เพียงพอ
- ไม่เพียงพอ

.....

๙. ข้อเสนอแนะอื่น ๆ (ถ้ามี)

.....

แบบสำรวจความคิดเห็นทางระบบเครือข่ายสารสนเทศ

คำชี้แจง : แบบสำรวจนี้ ต้องการสำรวจและรับฟังความคิดเห็นของประชาชนที่เกี่ยวข้องตามประกาศกระทรวงสาธารณสุข เรื่อง หลักเกณฑ์ในการรับฟังความคิดเห็นของประชาชนที่เกี่ยวข้อง พ.ศ.๒๕๖๑ โดยก่อนที่ท่านจะแสดงความคิดเห็น ท่านสามารถขอรับเอกสารข้อมูลเกี่ยวกับการประกอบกิจการเสียก่อน เช่น ชื่อผู้ยื่นคำขออนุญาต สถานที่ตั้ง วัตถุประสงค์ ผลิตภัณฑ์ ขั้นตอนการผลิต มาตรการป้องกันและลดผลกระทบฯ เป็นต้น จากนั้นจึงจะสอบถามข้อมูลเพิ่มเติมและแสดงความคิดเห็นของท่าน โดยท่านมีอิสระในการแสดงความคิดเห็นและข้อเสนอแนะ และหากท่านยังมีข้อสงสัยหรือมีคำถามเกี่ยวกับการประกอบกิจการ ท่านสามารถสอบถามข้อมูลเพิ่มเติมได้

๑. สามารถขอรับรายละเอียดการประกอบกิจการและข้อมูลประกอบการรับฟังความคิดเห็น ได้ที่

เพจองค์การบริหารส่วนตำบลทับใต้ Download ข้อมูลได้ที่เว็บไซต์ www.tabtai.go.th

๒. ข้อมูลทั่วไป

๒.๑ ชื่อ - สกุล ผู้ให้ข้อมูล.....

๒.๒ เพศ ชาย หญิง

๒.๓ อายุ.....ปี

๒.๔ ที่อยู่ บ้านเลขที่.....ซอย.....ถนน.....ตำบล/แขวง.....

อำเภอ/เขต.....จังหวัด.....

๒.๕ ระยะห่างบ้านท่านกับสถานประกอบการ.....กิโลเมตร

๓. ความคิดเห็นเกี่ยวกับการประกอบกิจการ

๓.๑ เมื่อทราบได้รับทราบข้อมูลจากการประกอบกิจการได้ครบถ้วน ท่านมีข้อห่วงกังวลเรื่องใดหรือไม่

.....

.....

.....

.....

๓.๒ ท่านคิดว่าจะเกิดอันตรายหรือได้รับผลกระทบจากเคมีที่ใช้ในการประกอบกิจการและมลพิษที่เกิดขึ้นจากกิจการหรือไม่ อย่างไร

.....

.....

.....

.....

๓.๓ มาตรการป้องกันและลดผลการทบทน์ที่ผู้ประกอบการกำหนดไว้แล้วนั้น มีความเหมาะสมและเพียงพอหรือไม่

เพียงพอ

ไม่เพียงพอ โดยมีข้อเสนอแนะ คือ

.....

.....

.....

.....

๓.๔ ข้อเสนอแนะอื่น ๆ (ถ้ามี)

.....

.....

.....

.....

๔. การส่งความคิดเห็น

ส่งความคิดเห็นของท่านได้ระหว่างวันที่ ๑๒ มกราคม ๒๕๖๖ โดยจัดส่งได้ตามช่องทาง ดังนี้

เพจองค์การบริหารส่วนตำบลทับใต้ ได้ที่เว็บไซต์ www.tabtai.go.th

ข้อมูลสถานประกอบการ ประเภท ผลิตภัณฑ์แอสฟัลต์ติกคอนกรีต

ชื่อสถานประกอบ	ห้างหุ้นส่วนจำกัด นองเล็กสถาปัตย์ 76 หมู่ที่ 5 ตำบลท่าราบ อำเภอเมืองราชบุรี จังหวัดราชบุรี
สถานที่ตั้ง	474 หมู่ที่ 2 ตำบลทับใต้ อำเภอหัวหิน จังหวัดประจวบคีรีขันธ์ เนื้อที่ 11 ไร่ 2 งาน 18 ตารางวา
ประเภทกิจการ	โรงงานผลิตแอสฟัลต์ติกคอนกรีต
ระยะเวลาทำการ	เปิด 8.00 น. ปิด 17.00 น. (เปิดทำการวันจันทร์-วันเสาร์)
เบอร์โทรศัพท์ติดต่อ	098-2727549, 081-9867265
E-mail	Nonglek76@hotmail.co.th
ผังการประกอบกิจการ	เอกสารแนบ 1
กระบวนการผลิต	เอกสารแนบ 2
วัตถุดิบ	ยางมะตอย
ผลิตภัณฑ์ที่เกิดขึ้น	ยางแอสฟัลต์ติกคอนกรีต

มาตรการในการป้องกันผลกระทบที่อาจเกิดเหตุรำคาญหรือผลกระทบต่อสิ่งแวดล้อม มาตรการป้องกันปัญหามลพิษ

- ประกอบกิจการเฉพาะในช่วงเวลา 8.00 – 17.00 น.
- จัดให้มีการพรมน้ำภายในโรงงานและบริเวณโดยรอบ เพื่อลดการฟุ้งของฝุ่นละอองจากการขนส่งในโรงงาน การเก็บกองหิน วัสดุเป็นระยะ
- ฉีดน้ำล้างทำความสะอาดบนทางเข้าออกที่เชื่อมต่อกับทางสาธารณะ เพื่อป้องกันฝุ่นละอองจากการขนส่งบรรทุกวัตถุดิบหรือผลิตภัณฑ์ อย่างน้อยละวันละ 2 ครั้ง เข้า-ป้าย
- จัดให้มีบ่อน้ำสำหรับล้างล้อก่อนที่รถจะออกจากโรงงาน ซึ่งไม่มีการระบายน้ำออก
- จัดให้มีป้ายสัญญาณเตือน หรือเครื่องหมายจราจร ที่มีขนาดเหมาะสมและเห็นได้ชัดเจน บริเวณทางเข้าโรงงาน
- จัดทำรั้วตาข่ายเพื่อป้องกันฝุ่นละอองสูง 4 เมตร บริเวณหน้าทางเข้าโรงงาน
- จัดให้มีแนวต้นไม้โตเร็วเพื่อเพิ่มพื้นที่สีเขียวให้โรงงานตามแนว รั้วรอบโรงงาน เช่น อโศกอินเดีย
- ติดตั้งระบบกำจัดฝุ่นละอองจากการผลิต ชนิดไซโคลอน และถุงกรองฝุ่นซึ่งออกแบบและคำนวณโดยผู้ประกอบวิชาชีพวิศวกรรมควบคุม

- รอบบริเวณจะทำร่องรับน้ำฝนไม่ให้ไหลล้นออกนอกโรงงานเพื่อรวบรวมในบ่อกักเก็บไว้ใช้ในการรดน้ำดับฝุ่นในบริเวณโรงงาน
- การจัดการเรื่องสิ่งปฏิกูลหรือวัสดุที่ไม่ใช้แล้วให้เป็นไปตามกฎหมายกำหนด

มาตรการลดผลกระทบเรื่องเสียงจากการประกอบกิจการ

- มีการปลูกต้นไม้ เช่น ต้นโอศกอินเดีย เพื่อเป็นแนวป้องกันเสียง และฝุ่นละออง
- มีการควบคุมเสียงดังจากแหล่งกำเนิดในส่วนของเครื่องจักรจะจัดให้อุปกรณ์ครอบหรือวิธีอื่น ส่วนการเทกองวัสดุให้เทโดยห้ามกระแทกฝาปิดท้ายกระบะหลังการเทกอง
- มีการบำรุงรักษาเครื่องจักรอย่างสม่ำเสมอ เช่น ทำความสะอาด หยอดน้ำมันหล่อลื่นป้องกันการเสียดสีของชิ้นส่วนเครื่องจักร
- กำหนดให้ผู้ปฏิบัติงานสวมอุปกรณ์ป้องกันเสียงในระหว่างปฏิบัติงาน
- กำหนดความเร็วของยานพาหนะที่วิ่งในโรงงานไม่เกิน 30 กิโลเมตรต่อชั่วโมง
- จะดำเนินการให้สำนักงานอุตสาหกรรมจังหวัด หรือหน่วยงานเอกชนที่ได้รับการรับรอง ตรวจสอบวัดค่าระดับเสียงให้เป็นไปตามกฎหมาย

มาตรการทำความสะอาด และการขนย้าย

- ตรวจสอบสภาพถุงกรองอย่างสม่ำเสมอ เพื่อการทำงานของระบบอย่างมีประสิทธิภาพ อย่างน้อยเดือนละ 1 ครั้ง แต่ถ้าหากมีปริมาณความถี่ในการใช้งาน จะเพิ่มการตรวจสอบเป็น 2 ครั้ง
- มีการถอดถุงกรองเพื่อทำความสะอาด และเปลี่ยนถุงกรองเมื่อครบชั่วโมงการทำงานของถุงกรอง
- มีการตรวจสอบการอุดตันปีกลูกปืนที่ใช้ในระบบ อย่างสม่ำเสมอ

มาตรการการจัดการสิ่งปฏิกูลหรือวัสดุที่ไม่ใช้แล้ว

- ถุงกรองของระบบขจัดมลพิษทางอากาศที่หมดอายุการใช้งาน จะต้องส่งไปกำจัดโดยผู้ที่ได้รับอนุญาตให้กำจัด
- น้ำมันหล่อลื่นใช้แล้ว และบรรจุภัณฑ์ปนเปื้อนต่าง ๆ จะต้องส่งไปกำจัดโดยผู้ที่ได้รับอนุญาตให้กำจัด
- เศษแอสฟัลท์ติกคอนกรีตที่เหลือจากกระบวนการผลิตจะนำไปปรับพื้นในบริเวณโรงงาน ทั้งนี้หากมีการนำส่งออกไปกำจัดจะต้องดำเนินการขออนุญาตต่อหน่วยที่เกี่ยวข้องก่อนนำออกไปกำจัด
- ในการผลิตไม่ได้ใช้สารเคมีอื่น ส่วนกากของเหลือใช้จากกระบวนการผลิตถ้ามีจะรวบรวมจัดเก็บอย่างเหมาะสมภายในภาชนะปิดและส่งไปกำจัดโดยผู้ที่ได้รับอนุญาตจากกรมโรงงานอุตสาหกรรมตามกฎหมายที่เกี่ยวข้อง

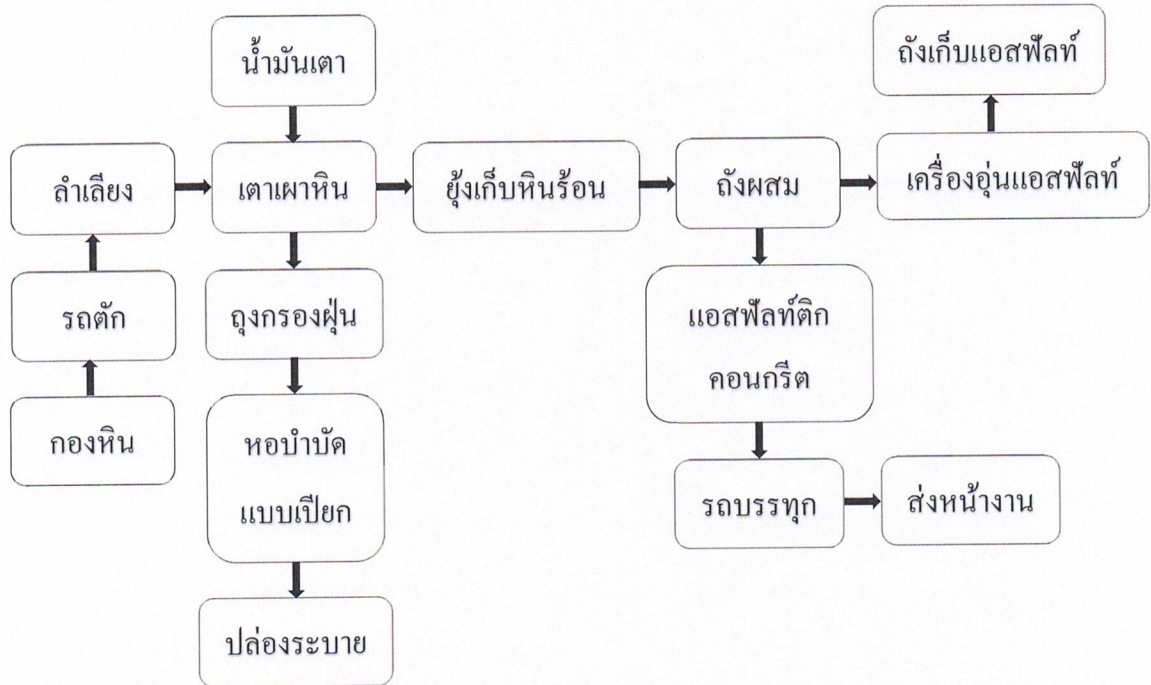
มาตรการเสริมเพื่อป้องกันฝุ่นละอองจากแหล่งกำเนิดอื่น นอกเหนือจากกระบวนการผลิต

- การสัญจรขนส่งภายในบริเวณโรงงานของรถบรรทุกวัตถุอันตราย และผลิตภัณฑ์โดยการทำความสะอาดด้วยน้ำ อย่างสม่ำเสมอเพื่อไม่ให้มีฝุ่นละอองสะสม และมีแผนป้องกันการฟุ้งกระจายของ เช่น วัสดุบังแดด รอบบริเวณ
- การเท กอง หิน ลงบนกองวัสดุ เพื่อการสำรองวัตถุดิบ เมื่อรถบรรทุกวัตถุดิบเข้าในลานก่อนที่จะเทกองจะฉีดน้ำลงบนวัสดุบนรถที่นำมาส่งเพื่อลดฝุ่นด้วยความชื้น ก่อนที่จะเทกอง และ Spray ละอองน้ำ เป็นระยะเพื่อดับฝุ่นระหว่างปฏิบัติงาน
- ฝุ่นละอองที่ติดอยู่ตามล้อรถบรรทุก วัสดุและผลิตภัณฑ์ จัดให้มีการล้างล้อก่อนออกจากโรงงาน
- ฝุ่นละอองการผลิต ระบบการผลิตเป็นระบบปิดสามารถป้องกันฝุ่นละอองได้
- ฝุ่นละอองการขนส่ง กำหนดให้ใช้ความเร็วในบริเวณโรงงานไม่เกิน 30 กิโลเมตรต่อชั่วโมง
- ฝุ่นละอองของผลิตภัณฑ์แอสฟัลต์ติกคอนกรีต ให้ทำการคลุมผ้าใบที่กระบะรถบรรทุกให้มิดชิดก่อนออกจากโรงงาน

ทั้งนี้ หากมีเหตุไม่ได้รับความสะดวกจากการประกอบกิจการโปรดแจ้งได้ทันทีที่ ห้างหุ้นส่วนจำกัด
น้องเล็กสถาปัตย์ โทร.098-2727549, 081-9867265 จะรีบดำเนินการแก้ไขในทันที

(เอกสารแนบท้าย 2)

ผังกระบวนการผลิตแอสฟัลต์ติกคอนกรีต



(เอกสารแนบท้าย 3)
การทำกิจกรรมร่วมกับหน่วยงานในพื้นที่

การมอบของขวัญในวันเด็ก

